

**ВПР по математике 5 класс 2023 год. Вариант 7.**

При выполнении заданий с кратким ответом впишите в поле для ответа цифру, которая соответствует номеру правильного ответа, или число, слово, последовательность букв (слов) или цифр. Ответ следует записывать без пробелов и каких-либо дополнительных символов. Дробную часть отделяйте от целой десятичной запятой. Единицы измерений писать не нужно.

Если вариант задан учителем, вы можете вписать или загрузить в систему ответы к заданиям с развернутым ответом. Учитель увидит результаты выполнения заданий с кратким ответом и сможет оценить загруженные ответы к заданиям с развернутым ответом. Выставленные учителем баллы отобразятся в вашей статистике.

1. Выполните вычитание  $\frac{38}{5} - \frac{3}{5}$ .

2. Запишите какое-нибудь число, расположенное между числами 64,53 и 64,54.

3. В классе 30 учеников, из них две пятых — девочки. Сколько мальчиков учится в классе?

4. Какое число надо вписать в окошко, чтобы равенство стало верным?

- 220 = 883 - 302

5. За 5 часов 3D принтер напечатал 70 деталей. Сколько таких деталей напечатает этот 3D принтер за 7 часов?

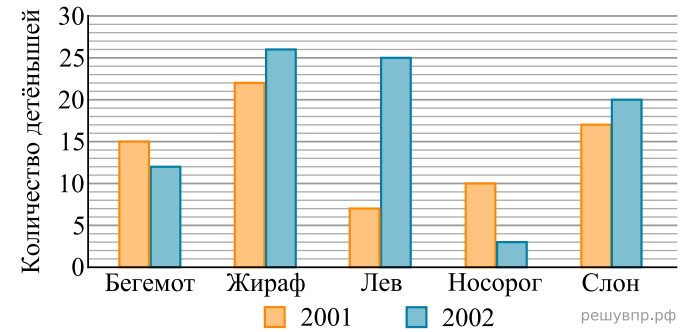
6. Найдите значение выражения  $15 \cdot 570 + (9478 - 8165) : 13$ .  
Запишите решение и ответ.

7. Нужно перевезти 160 тонн груза. Данные о грузоподъемности автомобиля и стоимости рейсов указаны в таблице. Сколько рублей будет стоить самый дешёвый способ перевозки?

Автомобиль	Грузоподъемность, т	Стоимость одного рейса, руб.
Газель	2	800
5-тонный грузовик	5	1800
10-тонный грузовик	10	3500
20-тонный грузовик	20	7200

Запишите решение и ответ.

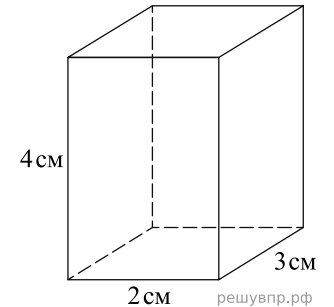
На диаграмме показано, сколько детёнышей родилось у некоторых зверей в зоопарках мира в 2001 и 2002 годах.



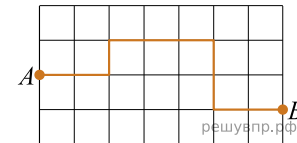
8. Сколько детёнышей бегемота родилось в 2002 год?

9. Сколько всего детёнышей жирафа родилось за два года?

10. Найдите объём прямоугольного параллелепипеда по данным, указанным на рисунке. Ответ дайте в куб. см.



План местности разбит на квадраты. Сторона квадрата равна 15 м.



11. На рисунке изображён путь из точки A в точку B. Найдите длину этого пути. Ответ дайте в метрах.

12. Изобразите какой-нибудь путь из точки A в точку B длиной 270 м.